



**Helmut Schmid**

- Geboren 1949 in Schwetzingen
- aufgewachsen in Neustadt an der Weinstraße
- Studium der Kunsterziehung in Koblenz und Mainz
- Mitglied im Berufsverband Bildender Künstler Rheinland-Pfalz
- Dozent für Radierung im Kunstzentrum Bosener Mühle/Saarland
- Sprecher der Arbeitsgruppe Bildende Kunst im Kunstverein Obere Nahe

Helmut Schmid arbeitete nach seinem Kunststudium in Koblenz und Mainz von 1971 bis 2009 als Kunsterzieher an der Realschule in Baumholder/Rheinland-Pfalz. Seit 1976 sind seine Arbeiten auf ungezählten Einzel- und Gruppen-Ausstellungen zu sehen. Seine bevorzugten Techniken sind die Zeichnung, das Aquarell und die Radierung. Er arbeitet in seiner eigenen Radierwerkstatt. Seit über 10 Jahren unterrichtet Helmut Schmid als Dozent für Radierung am Kunstzentrum Bosener Mühle, außerdem ist er in der Lehrerfortbildung für Kunsterzieher tätig.

Ausstellungsbeteiligungen seit 1976 in Rheinland-Pfalz, dem Saarland, Frankreich und den USA

#### **Auszeichnungen**

- 1981 Sickingen Kunstpreis des Landkreises Kaiserslautern
- 1983 Kunstpreis des Landkreises Birkenfeld
- 1986 „Past Presidents Award“ der South-Western Watercolor Society Dallas/Texas
- 1992 „ Prix Sensibilité“ 1<sup>er</sup> Salon Artistique Europeen Warcq/France  
1. Preis Kunstwettbewerb der Kreissparkasse Idar- Oberstein
- 1999 “Prix d’Encouragement“ Salon International d’Aquarelle Thionville

#### **Fühlen Sie sich bei uns wie bei Freunden!**

Unser stilvoll-behagliches Ambiente lädt Sie zum Loslassen, Durchatmen und Genießen ein. Ob beim Ausspannen am Pool, beim kreativen Schaffen oder beim gemeinsamen Schlemmen am großen Tisch... Sie wohnen in charmanten Zimmern in und um das Château Plagne und werden früh, mittags und abends kulinarisch verwöhnt. Das abwechslungsreiche Abendmenü wird von ausgesuchten regionalen Weinen begleitet. Der Aufenthalt wird unvergesslich für Sie bleiben. Wir freuen uns auf Sie!



#### **Kosten :**

Vor Ort sind folgende Leistungen eingeschlossen :  
7 Übernachtungen im DZ oder EZ, Frühstück, Mittagslunch, Abendmenü mit Tischwein und die Kursgebühr (5 Kurstage).  
Kursteilnehmer 960 € und Begleitperson 710 € im DZ  
Kursteilnehmer 1085 € im EZ

**(Anreise : Individuell)**

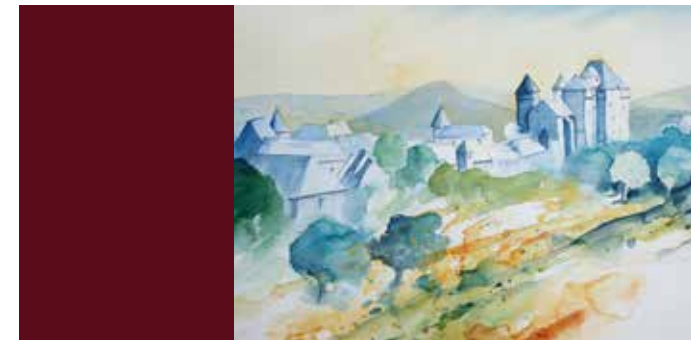
**Termin : 1. - 8. Juli 2017 Anmeldeschluss 30.01.2017**

Informationen & Anmeldung:  
[www.schmid-kunst.de](http://www.schmid-kunst.de), Schmid, Tel.: 06783-3280

Hier finden Sie Informationen zur Unterbringung und weitere Urlaubsangebote:  
[www.chateauplagne.com](http://www.chateauplagne.com), Schriever, Tel.: 0033 565 32 17 42



**CHÂTEAU  
PLAGNE**



## **Zeichnen und Aquarellieren mit Helmut Schmid**

in Frankreich an der Dordogne  
1. Juli - 8. Juli 2017



## Der Kurs

Château Plagne ist für Ihren kreativen Urlaub hervorragend geeignet, es ist ein sinnlicher Platz zur Erholung und Entspannung mit Familie oder Freunden.

Die Region um das Château Plagne bietet zahlreiche malerische Motive. Abwechslungsreiche Landschaften, verträumte mittelalterliche Dörfer, trutzige Burgen und Schlösser, für jeden findet sich das ideale Motiv.

Die Freude an der eigenen Kreativität, eine professionelle Anleitung und der Austausch mit Gleichgesinnten stehen im Mittelpunkt des Zeichen- und Aquarellkurses. Dieser ist sowohl für Anfänger als auch für Fortgeschrittene geeignet. Da die Teilnehmerzahl nicht groß ist, kann der Dozent Helmut Schmid jeden individuell unterstützen und beraten.

Helmut Schmid wird mit den Teilnehmern zu unterschiedlichen Malplätzen fahren. Nach der Rückkehr können im Garten des Châteaux, die während des Tages begonnenen Arbeiten in Ruhe weiterbearbeitet werden.

Hier gibt es die Möglichkeit auch Stillleben anzufertigen. Je nach Erfahrung und Können unterstützt Sie Helmut Schmid bei allen Arbeitsgängen.

Seine Kurse sind immer gut besucht, die Teilnehmer schätzen seine ruhige, besonnene Art, seine kreativen Anregungen sowie sein enormes Fachwissen.



## Sie werden sich verlieben!

Wenn Ihr Blick über die sanften Hügel und die grünen Eichenwälder streift, wenn Sie nichts weiter hören als Vogelgezwitscher und Grillengezirpe, wenn Sie durch die stillen Gassen mittelalterlichen Dörfer streifen ... werden Sie sich in einer längst vergangen geglaubten Idylle wiederfinden. Das Tal der Dordogne wird Sie mit seiner wilden Romantik, seinen unzähligen Burgen, Schlössern und Gärten beeindrucken und bezaubern.



I

- 1 Freuen Sie sich auf die abwechslungsreichen Menükreationen
- 2 Die Dordogne bei Roc Gageac
- 3 Château Plagne, ein ehemaliges Weingut
- 4 Château Beynac mit Blick in das Dordognetal

Weitere Infos: [www.tourisme-lot.com](http://www.tourisme-lot.com),

4



2



3

## Die Region

Wollen Sie auf den Spuren vergangener Zeiten wandeln? Dann locken pittoreske Orte entlang der malerischen Dordogne wie Carennac, eines der reizvollsten Dörfer Frankreichs, die prächtigen Burgen Castelnaud und vis-à-vis Beynac, die als Filmkulisse für "Johanna von Orléans" diente oder der Wallfahrtsort Rocamadour. Höhlenforscher wird es nach Lascaux oder Pech-Merle mit seinen prähistorischen Malereien ziehen. Sie wollen lieber bummeln? Dann wird Ihnen Sarlat mit seinen ockergelben Renaissancebauten, seinem bunten Markttreiben und den Delikatessenläden gefallen.

Wer mehr auf sportliche Aktivitäten setzt, kann sich ebenfalls entfalten. Wandern, Reiten, Radfahren, Paddeln, Golfen ... Hier kommt jeder auf seine Kosten.